

TEOLLISUUS JA JULKINEN SEKTORI

Taarasti 28.9.2017 / Pertti Lemettinen

A series of several parallel white lines of varying lengths and positions, all slanted diagonally from the bottom-left towards the top-right, located in the right half of the slide.

Nastolan Teollisuusryhmän kirjelmä Nastolan kunnanhallitukselle 23.5.1967:

Nastolassa sijaitsevat kymmenen teollisuusyhteisöä ovat todenneet, että paikkakunnalla erittäin voimakkaasti kasvavat teollisuuslaitokset tulevat asettamaan kunnalle sekä kunnallisteknisiä että hallinnollisia tehtäviä, joiden hallitseminen ilman riittävää tietoa teollisuuslaitosten tulevaisuudensuunnitelmista tulee olemaan erittäin vaikeaa.

Teollisuusryhmän tehtäviin kuuluu mm. auttaa ja informoida kunnan viranomaisia niissä kysymyksissä, jotka koskevat Nastolan teollisuutta. Erityisesti painotetaan laajennusohjelmaa koskien vesi-, viemäri-, maantie-, koululaitosratkaisuja.

Teollisuuslaitosten sijoittumisen ja kasvun perusedellytyksiä ovat:

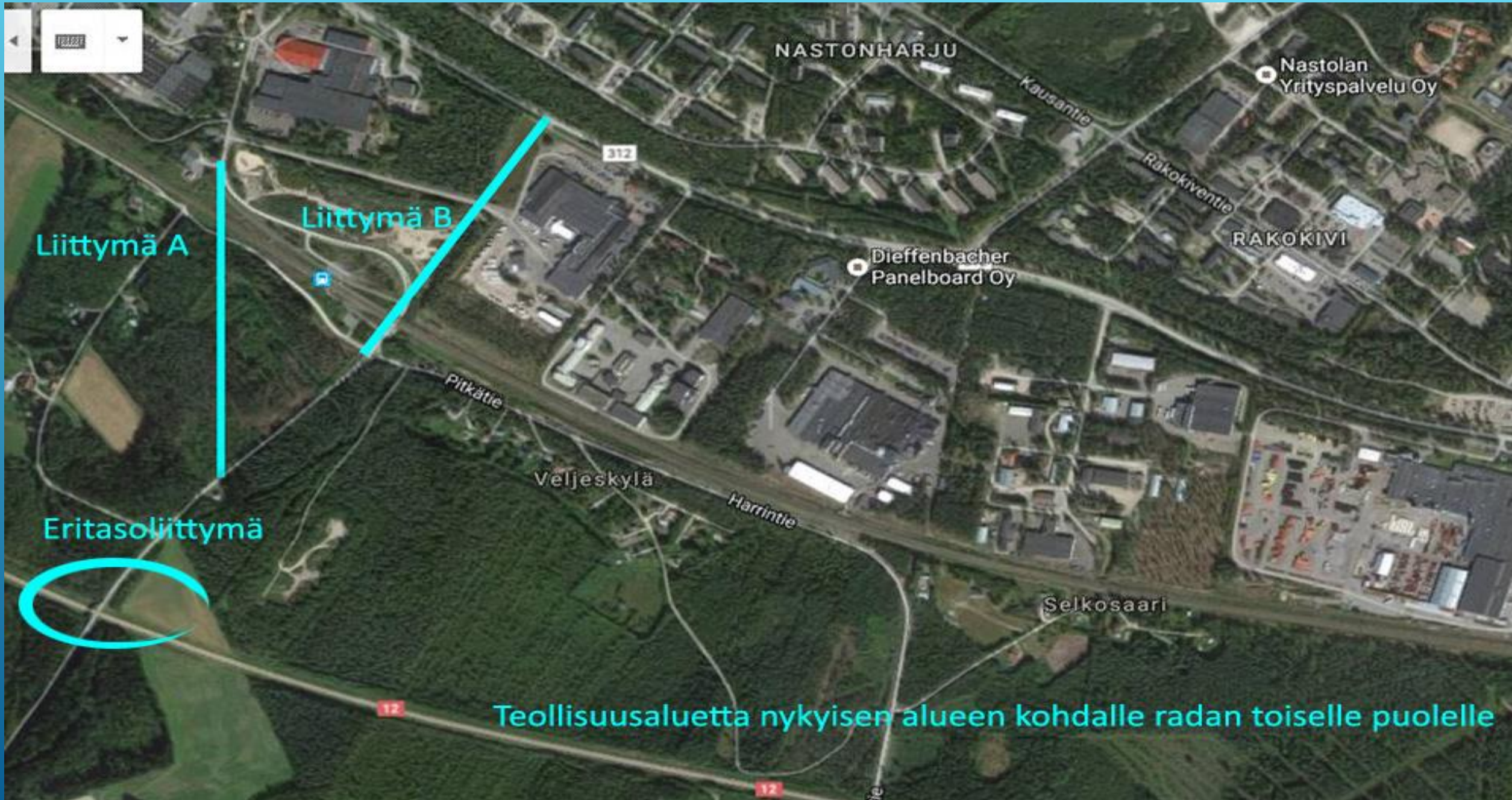
- Perusinfrastruktuurin kunto ja kustannukset
 - Kaavoitus
 - Liikenneyhteydet
 - Energian saatavuus
 - Vesi ja viemäröinti
- Muita edellytyksiä
 - Lupa-asioiden nopea käsittely
 - Teollisuuden palveluiden saatavuus
 - Raaka-aineiden saatavuus
 - Ammattitaitoisen henkilökunnan saatavuus

Henkilökunnan työperäisen muuton edellytykset:

- Työnantajan maine
 - Työn mielekkyys
 - Työilmapiiri
 - Kehitysmahdollisuudet
 - Pitkäjänteisyys
- Seudulliset tekijät
 - Asuntojen tai tonttien saatavuus
 - Lasten koulutusmahdollisuudet
 - Palvelujen saatavuus
 - Harrastusmahdollisuudet

Nastolan teollisuusryhmän lähiajan tavoitteet yhteistyöstä julkisen sektorin kanssa:

- Nastopoli lukion toiminnan jatkuminen ja kehittäminen
- VT 12 uusi liittymä tieltä 312
 - 100 - 150 rekkaa päivittäin (+ Biovakka, Luhta ja Kierrätyskeskus ?)
- ”Informoida ja auttaa kuntaa”
 - Nastolan Yrityspalvelu
 - Kaava-asiat
 - Työmatkaliikenne
 - Työvoimatarve
 - Koulutus
 - Kunnan vetovoimatekijät



Liittymä A

Liittymä B

Eritasoliittymä

Teollisuusaluetta nykyisen alueen kohdalle radan toiselle puolelle

NASTONHARJU

Nastolan Yrityspalvelu Oy

Dieffenbacher Panelboard Oy

RAKOKIVI

Veljeskylä

Selkosaari

Kausantie

Rakokiventie

Pitkätie

Harrintie

312

12

12

